



TD Consult

Fleksibel freelance hjælp

Office-hjælp og -udd.

www.tdconsult.dk * 40 25 46 26

Tips og
tricks

fjern dubletter i Excel 2010

Hvordan du anvender den indbyggede funktion til at fjerne dubletter ved sammenligning af to eller flere lister

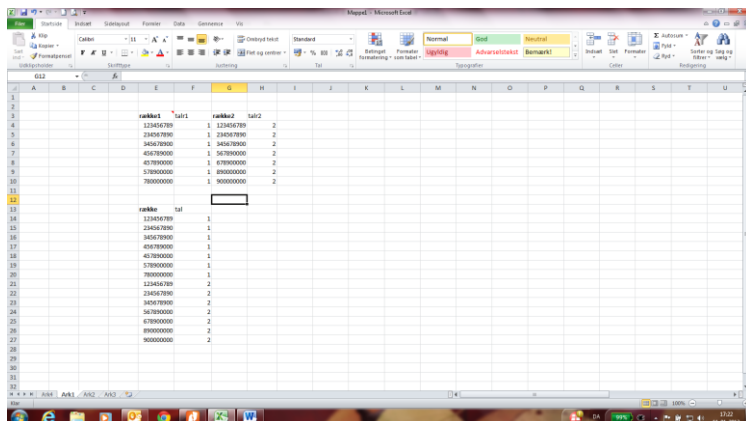


TD Consult er FLEKSIBEL ADMINISTRATIV ASSISTANCE FORUDEN
**OPKVALIFICERING/VIDEREUDDANNELSE I OG HJÆLP TIL EFFEKTIV BRUG AF
OFFICE-PAKKEN** SAMT FREELANCE REGNSKAB OG BOGFØRING. TD Consult er
FLEKSIBEL ADMINISTRATIV ASSISTANCE FORUDEN **OPKVALIFICERING/
VIDEREUDDANNELSE I OG HJÆLP TIL EFFEKTIV BRUG AF OFFICE-PAKKEN**
SAMT FREELANCE REGNSKAB OG BOGFØRING. TD Consult er FLEKSIBEL
ADMINISTRATIV ASSISTANCE FORUDEN **OPKVALIFICERING/
VIDEREUDDANNELSE I OG HJÆLP TIL EFFEKTIV BRUG AF OFFICE-PAKKEN**
SAMT FREELANCE REGNSKAB OG BOGFØRING. SE MERE PÅ
WWW.TDCONSULT.DK

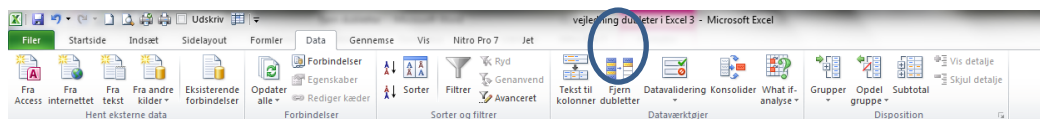
TD Consult v/Tove Dahlmann
Skårupøre Strandvej 123,
5881 Skårup
Tlf.: 40 25 46 26
Mail: tove@tdconsult.dk
Web: www.tdconsult.dk
CVR-nr. 25 51 76 01

fjern dubletter i Excel 2010

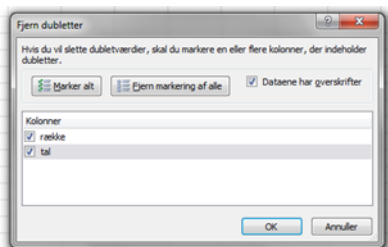
Af og til kan det være nyttigt, ved sammenligning af to eller flere lister, at få fjernet "gængangere" (dubletter), hertil har Excel en lille indbygget funktion:



Start med at "samle" de to lister, så de står som én fortløbende liste.

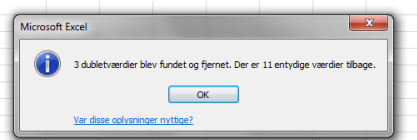


Markér den samlede liste, hvorfra, du vil have fjernet dubletter. På båndet vælges fanen "Data", og i gruppen "Dataværktøjer" klikkes på ikonet "Fjern dubletter" (se ovenfor).



I det lille vindue, der nu vises, skal du angive, i hvilken kolonne Excel skal lede efter dubletter, her har Excel valgt begge kolonner, og derfor skal fluebenet ud for "tal"-kolonnen i dette tilfælde fjernes.

Når du klikker på OK udfører Excel ordren og afslutter med et info-vindue, hvor du får oplyst, hvor mange dubletter Excel har fundet – og fjernet.



TD Consult kan ikke holdes ansvarlig for hverken brugen af eller følgerikninger af brugen af denne publikation, herunder også tab af data. Det er til enhver tid brugerens eget ansvar at verificere, sandsynligheds-kontrollere og sikkerhedskopiere data, der be- og udarbejdes i et IT-program.